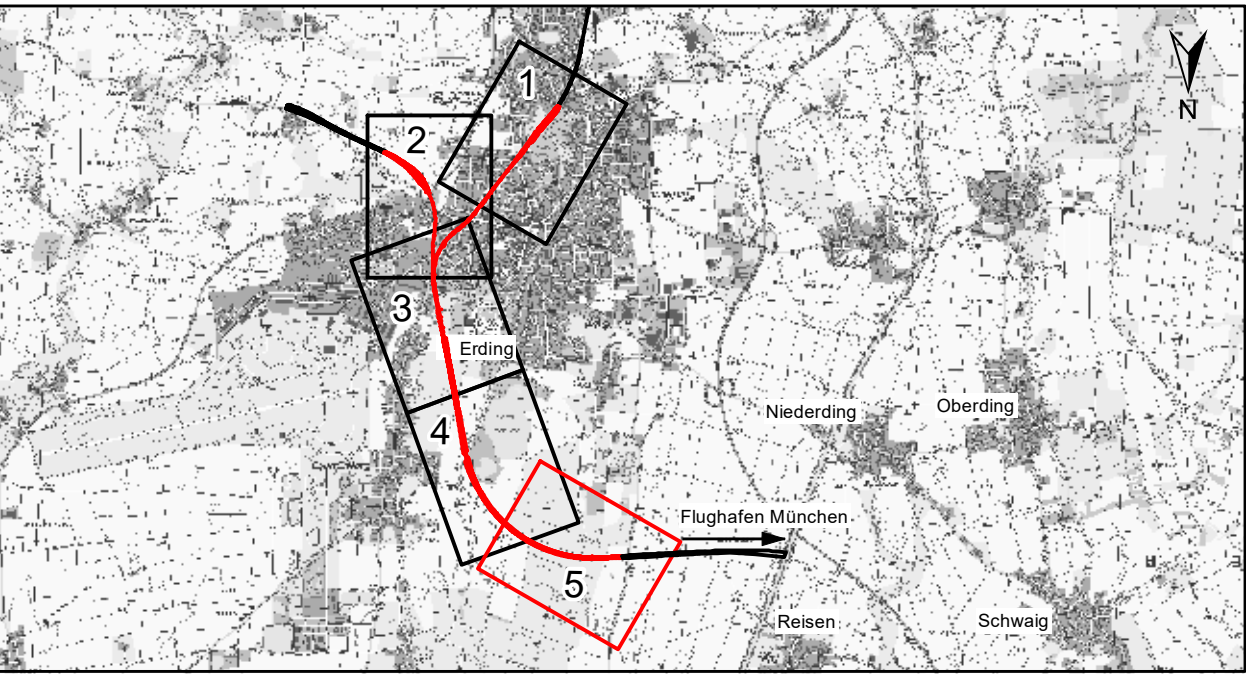


1. Änderung

Anlage Nr.: 15.2.7



Index		Änderung / Ergänzung		
a		Ausgangsverfahren: 1. Änderung im laufenden Verfahren - (geänderte Anlage)		01.12.2023
		Ausgangsverfahren: Antragfassung		28.02.2020
Planinhalt				
<div>Planfeststellung</div> <div>Schutzgut Pflanzen, Bestand</div> <div>Strecke 5601, Bahn-km 16,9+34 - 18,3+00</div>				
Vorhabenträger		Vorhabenträger		Vorhabenträger
<div> NETZE</div> <div>DB Netz AG</div> <div>Richterstraße 3</div> <div>80634 München</div>		<div> NETZE</div> <div>DB Station&Service AG</div> <div>Bahnhofmanagement München</div> <div>Bayerstraße 10a, 80335 München</div>		<div> NETZE</div> <div>DB Energie GmbH</div> <div>Richterstraße 3</div> <div>80634 München</div>
Vertragspartner		Vertragspartner		Vertragspartner
<div> NETZE</div> <div>DB Netz AG, Großprojekte Süd</div> <div>Richterstraße 3</div> <div>80634 München</div>		Datum: 08.12.2023 Unterschrift: gez. I.V. Beer		<div>Malldatib:</div> <div>1:2000</div> <div>Format:</div> <div>980 x 594</div>
Verantwortliche Planungsgemeinschaft		Verantwortliche Planungsgemeinschaft		Höhensystem
Ingenieurgesellschaft Östliche Schienenanbindung Flughafen München		Ingenieurgesellschaft Östliche Schienenanbindung Flughafen München		DHNN 12
OBERMEYER		SSF Ingenieure AG		Koordinatensystem
Geometrische Plan- und Bauwerksplanung		Geometrische Plan- und Bauwerksplanung		DHDN 90
Datum: 08.12.2023		Datum: 01.12.2023		
Unterschrift: gez. I.V. Beer		Unterschrift: gez. ppe. Lochbihler		
Planverfasser		Planverfasser		
ifuplan		ifuplan		
Datum: 15.07.2015		Datum: 15.07.2015		
gepr.: 15.07.2015		gepr.: 15.07.2015		
Bauvorhaben		Bauvorhaben		
Lückenschluss Erding - Flughafen München		Lückenschluss Erding - Flughafen München		
und Walpertskirchener Spange, PFA 4.2		und Walpertskirchener Spange, PFA 4.2		